

Le nuove frontiere degli investimenti

CommodityDay2007

Diversificazione e Gestione oltre le Materie Prime

## **Fondi Comuni d'Investimento vs Fondi Flessibili e Fondi Total Return: come orientarsi**

 **CFS Rating**

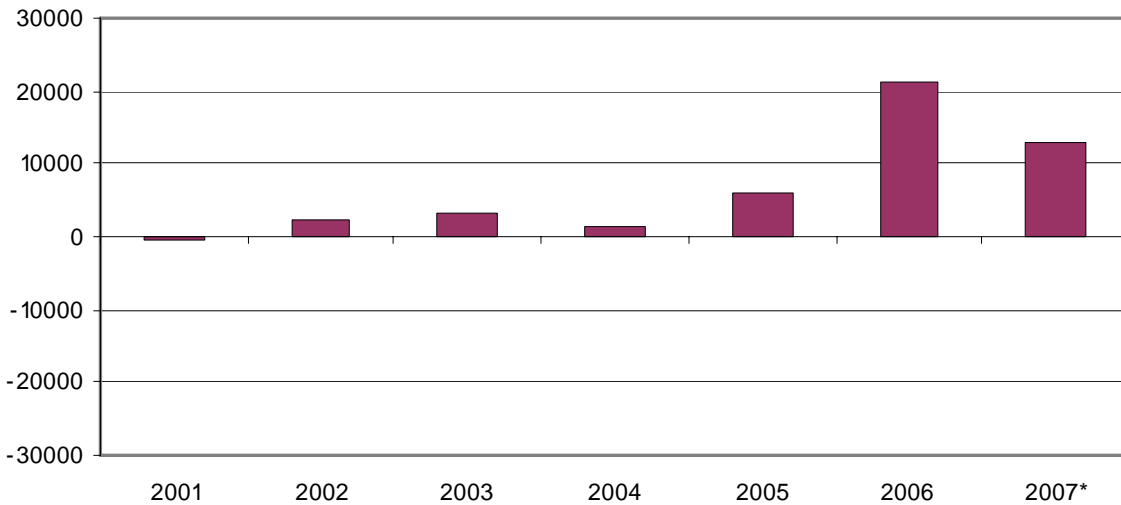


# Indice

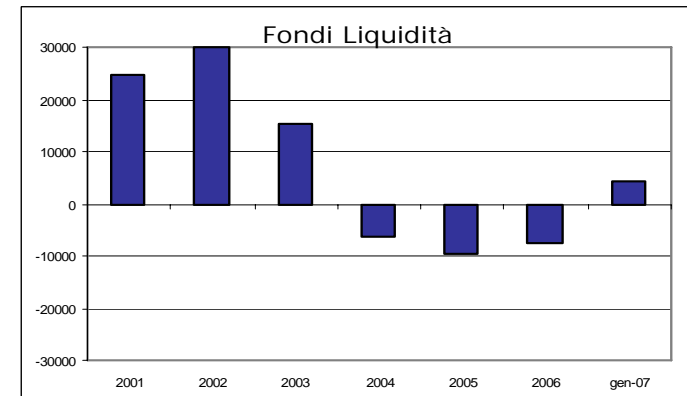
1. L'evoluzione del sistema "fondi"
2. Le novità per i fondi Flessibili
3. Le caratteristiche dei fondi Flessibili nelle fasi di correzione delle borse ...
4. ... e nelle fasi rialziste delle borse
5. L'importanza della diversificazione
6. Conclusioni

# Evoluzione della raccolta per Macro-classe

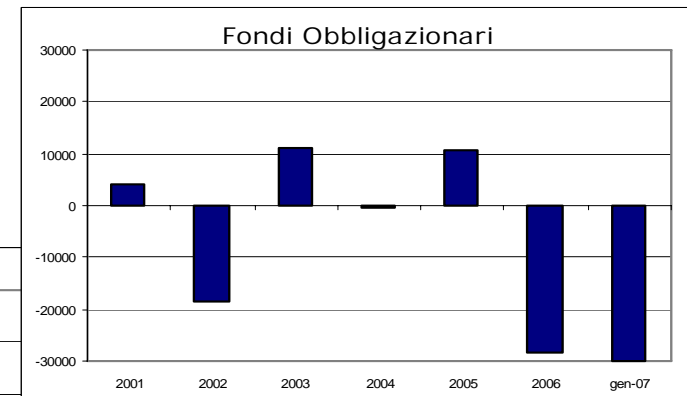
## Fondi Flessibili



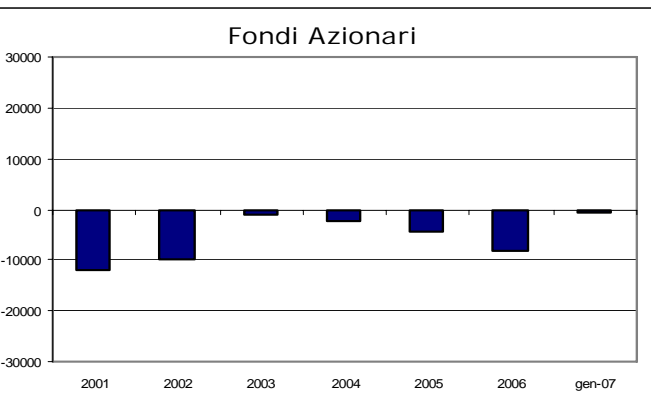
## Fondi Liquidità



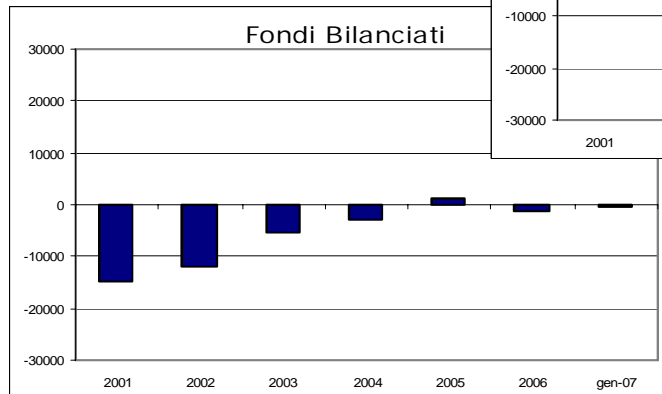
## Fondi Obbligazionari



## Fondi Azionari



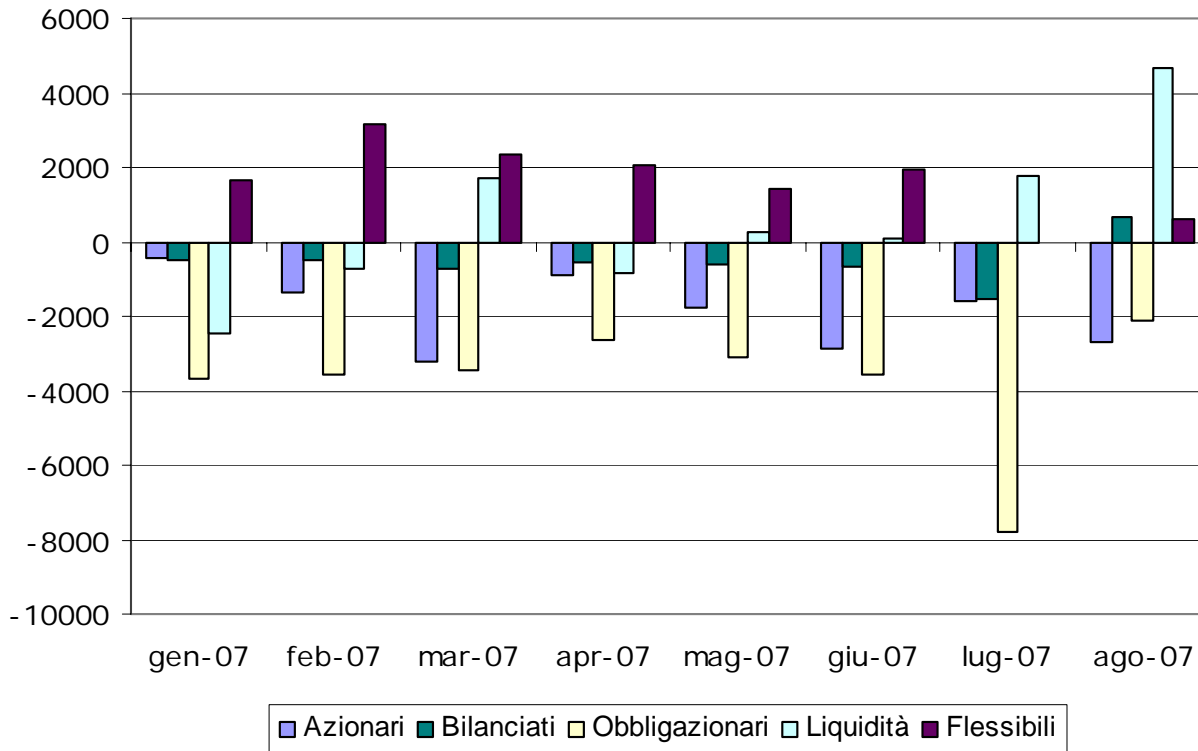
## Fondi Bilanciati



\* = Il dato relativo al 2007 è aggiornato a fine Agosto

Elaborazioni CFS Rating su dati Assogestioni. Dati in milioni di euro.

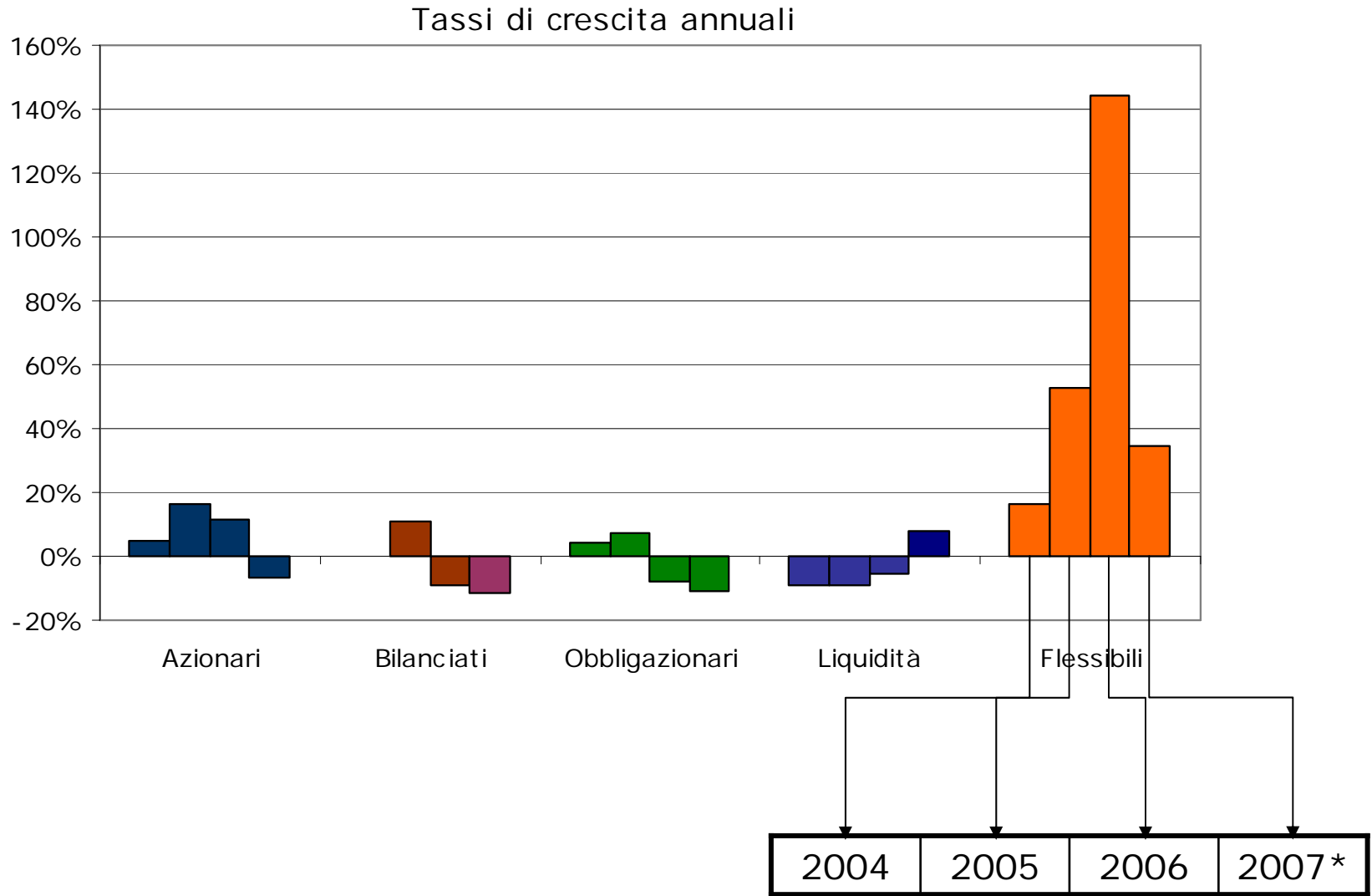
# Raccolta 2007



CATEGORIA	RACCOLTA MEDIA MENSILE
Azionari	-1858
Obblig.	-539
Bilanciati	-3736
<b>Flessibili</b>	<b>559</b>
Liquidità	1638

Elaborazioni CFS Rating su dati Assogestioni. Dati in milioni di euro.

# Tasso di crescita del Patrimonio per Macro-Classe



\* = primi otto mesi

Massimiliano Fanzaga

# L'evoluzione dei fondi flessibili

Un elemento fondamentale per lo sviluppo di fondi flessibili *“alternativi”* è stata la normativa UCITS III che, dalla fine del 2002, ha aumentato la possibilità per i fondi tradizionali di investire in strumenti derivati, riducendo (ma non colmando) il gap normativo tra hedge e fondi comuni.

Lo sviluppo degli Hedge Funds ha stimolato la diffusione di prodotti Absolute Return.

Fondi Absolute  
Return

Fondi Total  
Return

Fondi Flessibili  
“Puri”

# Fondi Absolute e Total Return – Le caratteristiche

## Fondi Absolute Return

Sono caratterizzati da politiche di investimento aventi come obiettivo un rendimento positivo, indipendente dall'andamento del mercato di riferimento e da qualsiasi benchmark.

## Fondi Total Return

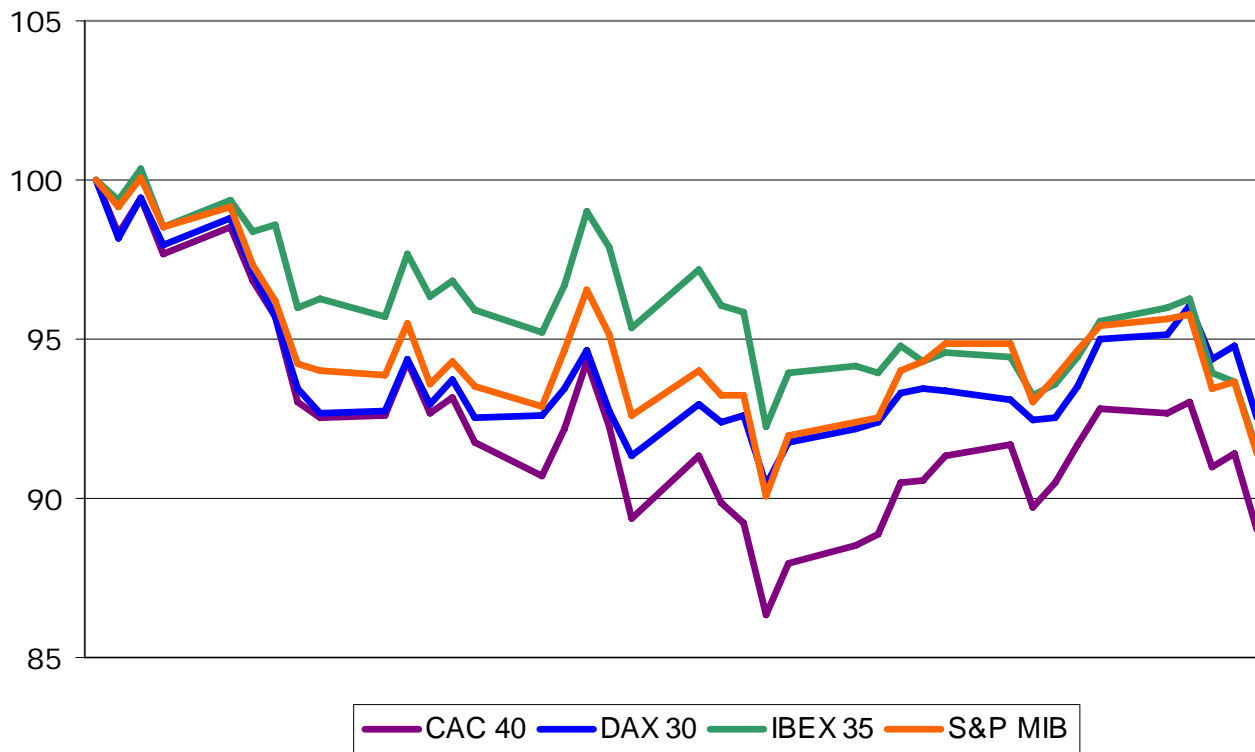
Sono caratterizzati da politiche di investimento aventi come obiettivo un rendimento dato da un indice (solitamente MTS Bot Lordo) + uno spread. Rispetto ai fondi Absolute sono normalmente meno rischiosi.

## Fondi Flessibili "Puri"

Non hanno alcun obiettivo di rendimento dichiarato; viene indicata esclusivamente una misura di rischio (VaR, CVaR...).

# Breve riepilogo delle ultime sedute (Europa)

I principali Mercati Europei



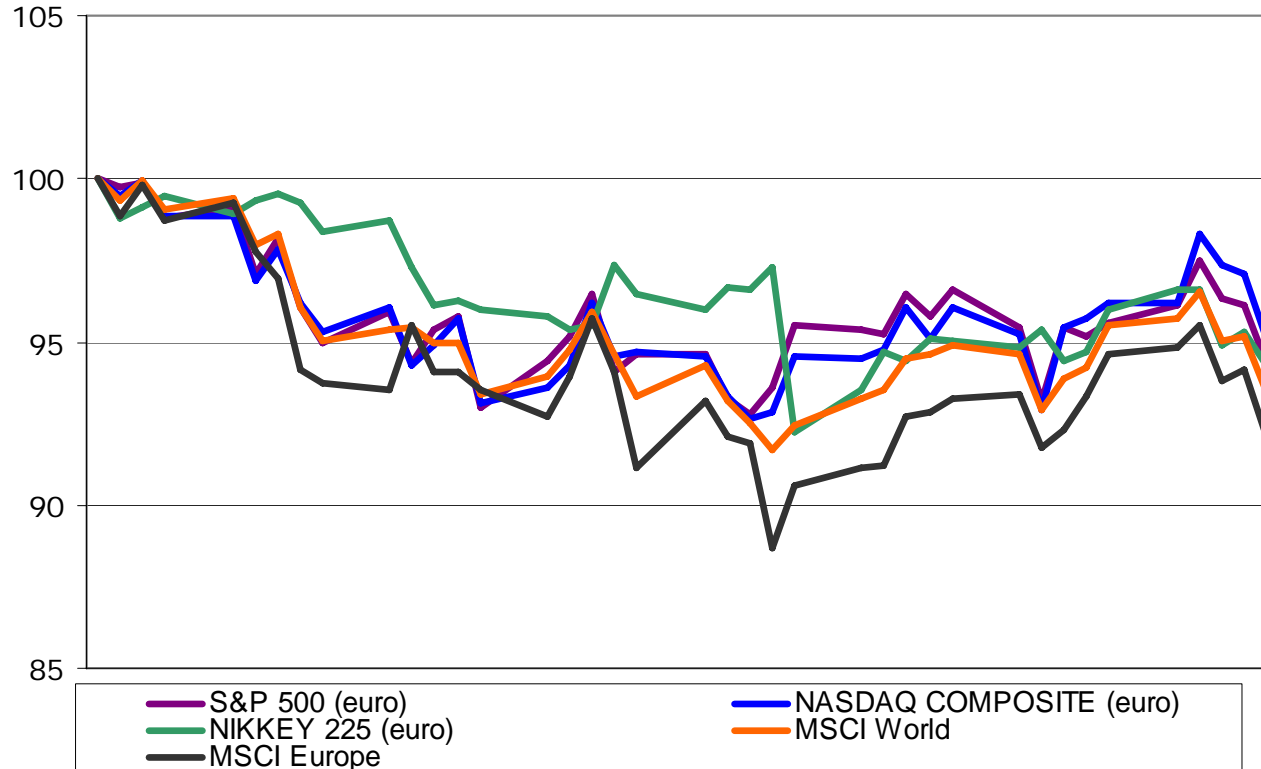
INDICE	PERF. %
CAC 40	-11,0
DAX 30	-7,5
IBEX 35	-8,4
S&P MIB	-8,6

Il grafico si riferisce al periodo 17 luglio 2007 – 7 settembre 2007.  
Tutti i dati sono in euro.

Elaborazioni CFS Rating

# Breve riepilogo delle ultime sedute (Mondo)

I principali Mercati Mondiali



INDICE	PERF. %
S&P 500	-5,7
NASDAQ COMP.	-4,9
NIKKEI 225	-5,7
MSCI WORLD	-6,5
MSCI EUROPE	-7,9

Il grafico si riferisce al periodo 17 luglio 2007 – 7 settembre 2007. Tutti i dati sono in euro.

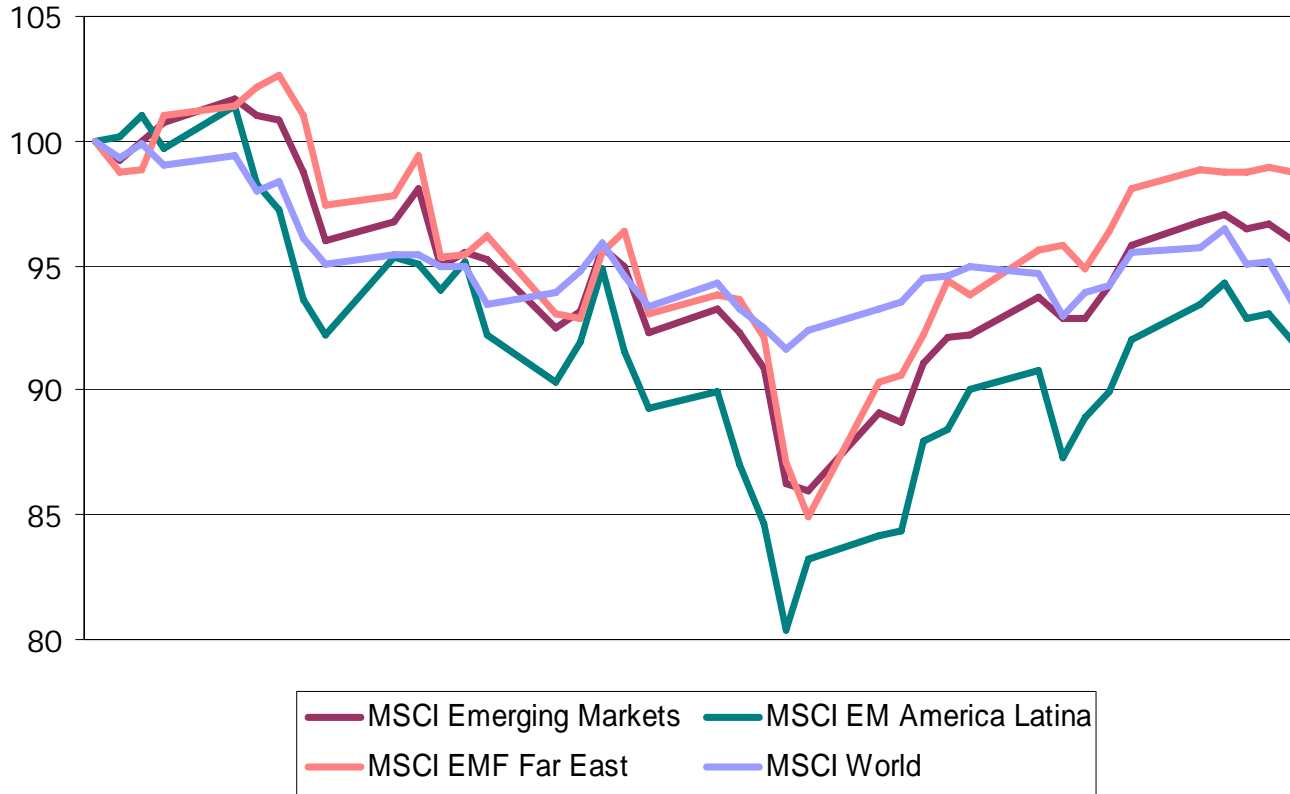
Elaborazioni CFS Rating

 CFS Rating



# Breve riepilogo delle ultime sedute (Paesi Emergenti)

I principali Mercati Emergenti



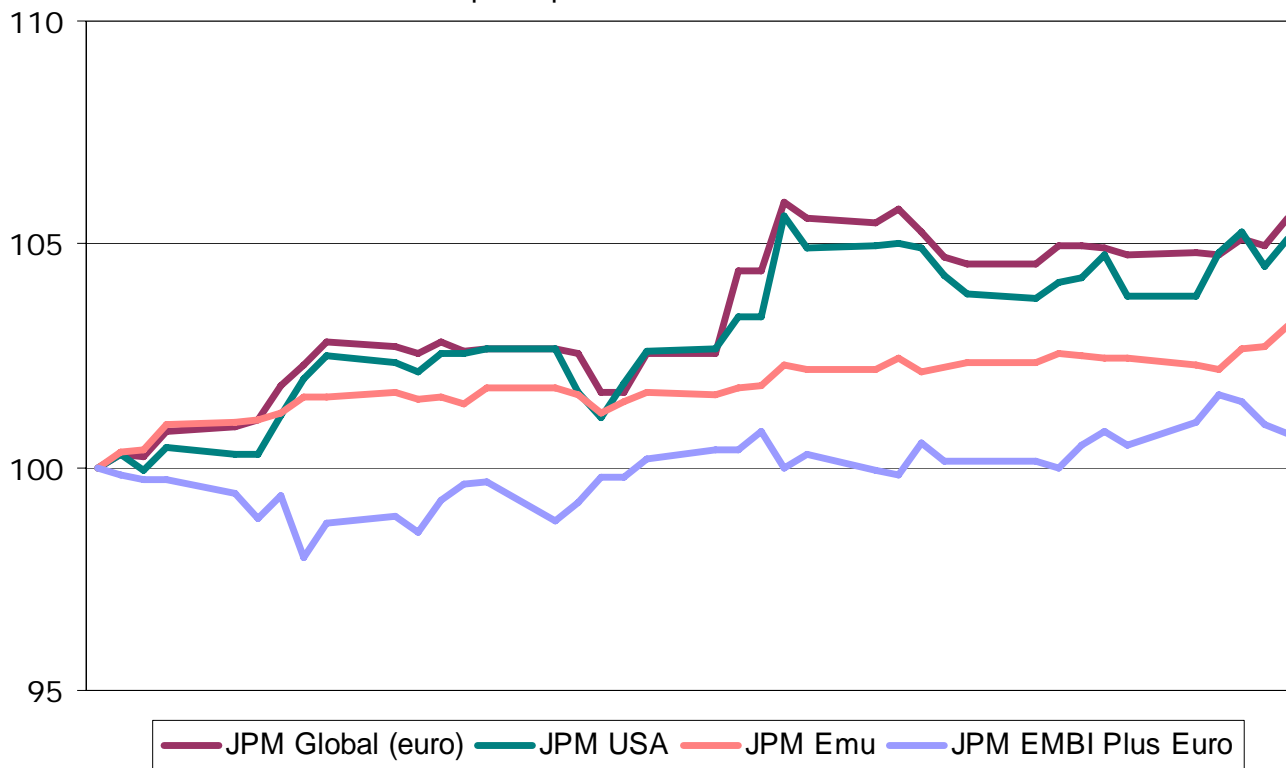
INDICE	PERF. %
MSCI Emerging	-4,0
MSCI EM Latin Am.	-8,0
MSCI EM Far East	-1,3
MSCI WORLD	-6,5

Il grafico si riferisce al periodo 17 luglio 2007 – 7 settembre 2007. Tutti i dati sono in euro.

Elaborazioni CFS Rating

# Breve riepilogo delle ultime sedute (Obbligazioni)

I principali Mercati Mondiali



INDICE	PERF. %
JPM Global (€)	5,6
JPM USA (€)	5,1
JPM Emu	3,2
JPM EMBI + (€)	0,8

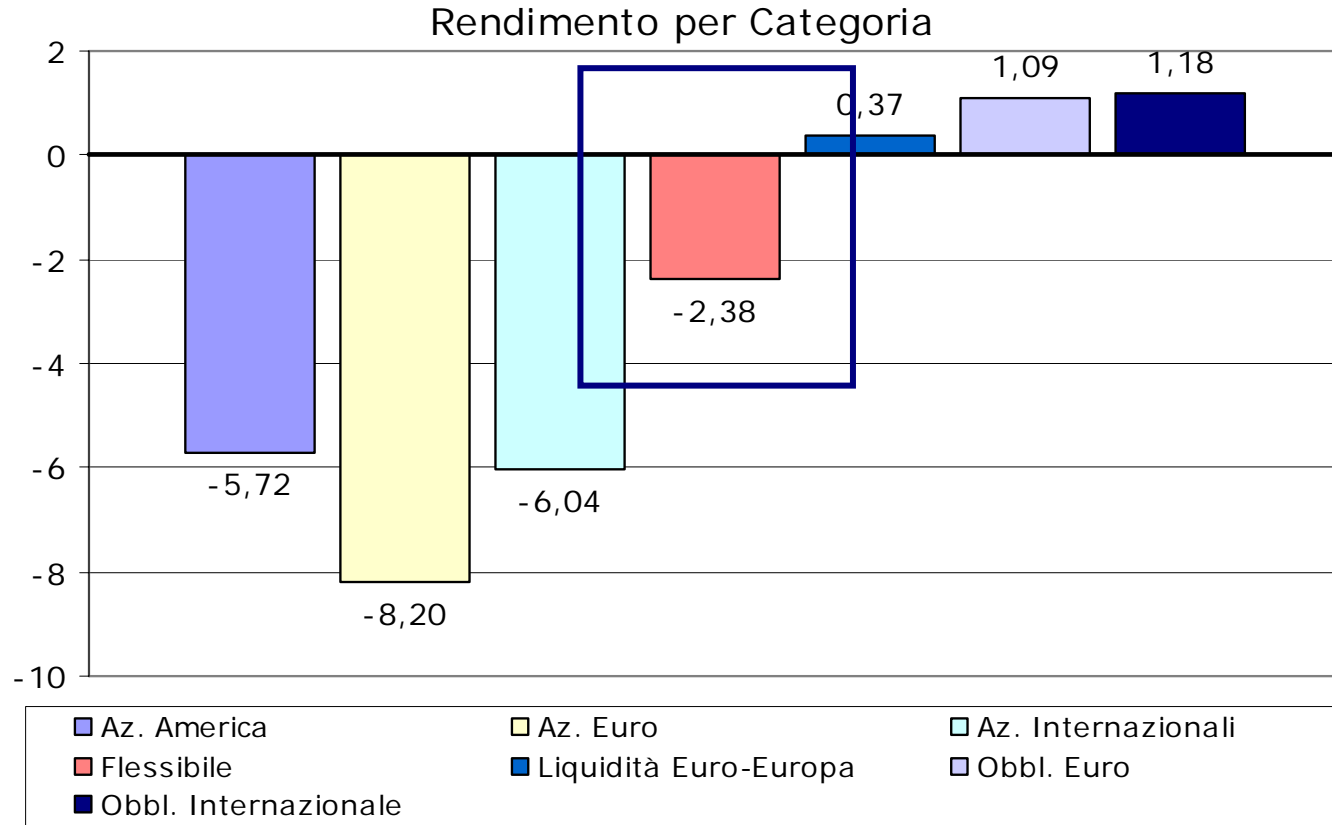
Il grafico si riferisce al periodo 17 luglio 2007 – 7 settembre 2007. Tutti i dati sono in euro.

Elaborazioni CFS Rating

 CFS Rating



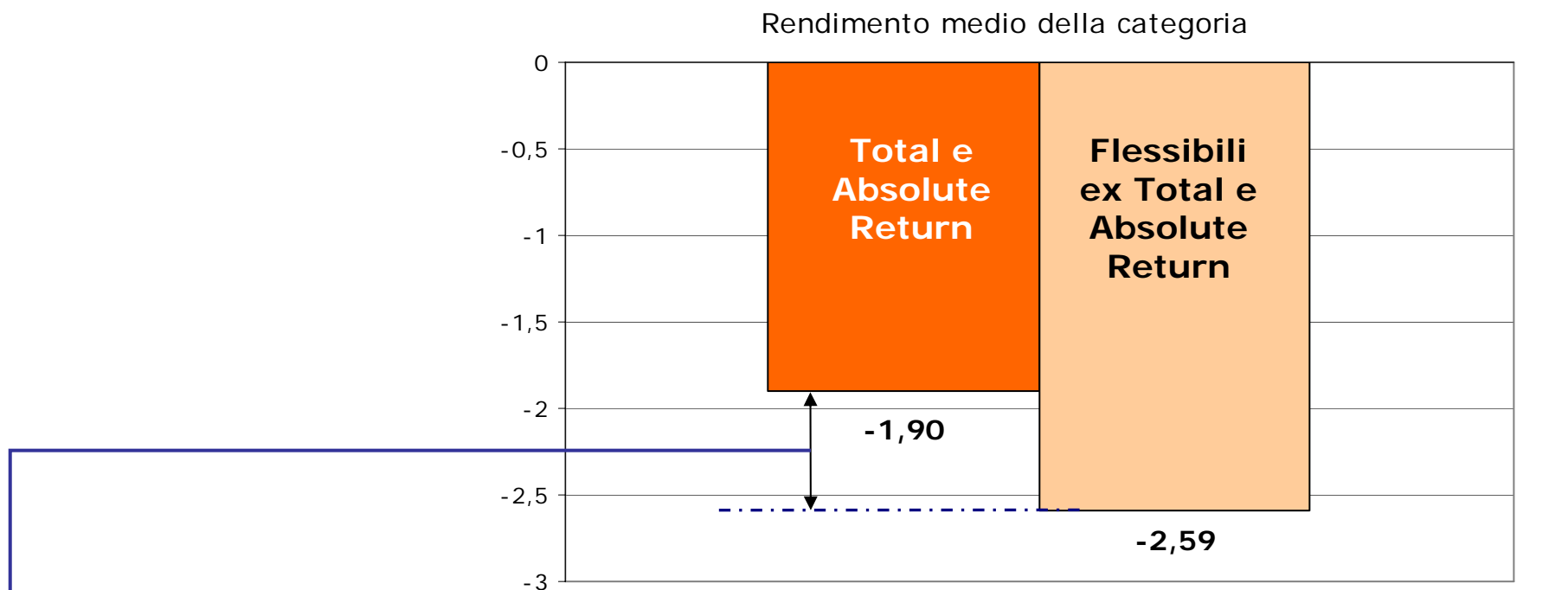
# Le caratteristiche dei fondi Flessibili nelle fasi di correzione delle borse ...



Rendimenti medi delle categorie considerate nel periodo 19/07/2007 – 07/09/2007

Elaborazione e dati a cura di  
CFS Rating

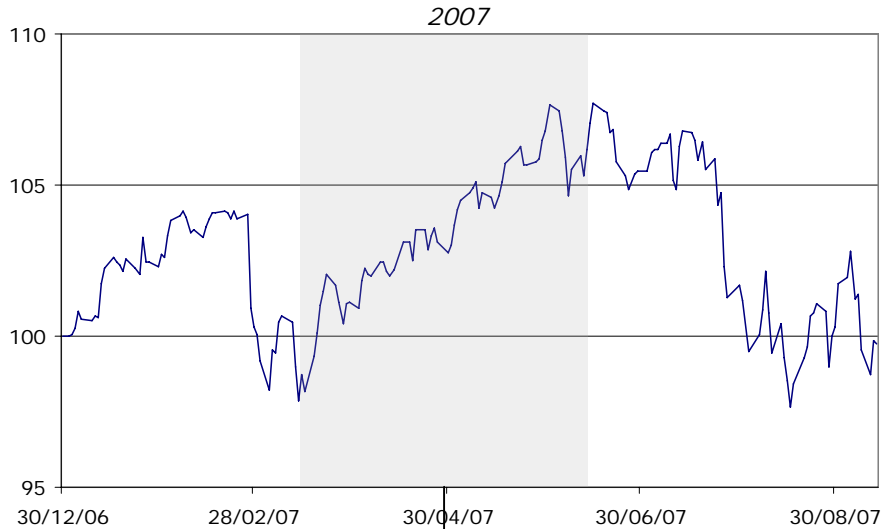
# Le caratteristiche dei fondi Flessibili nelle fasi di correzione delle borse ... (segue)



Elaborazione e dati a cura di  
CFS Rating

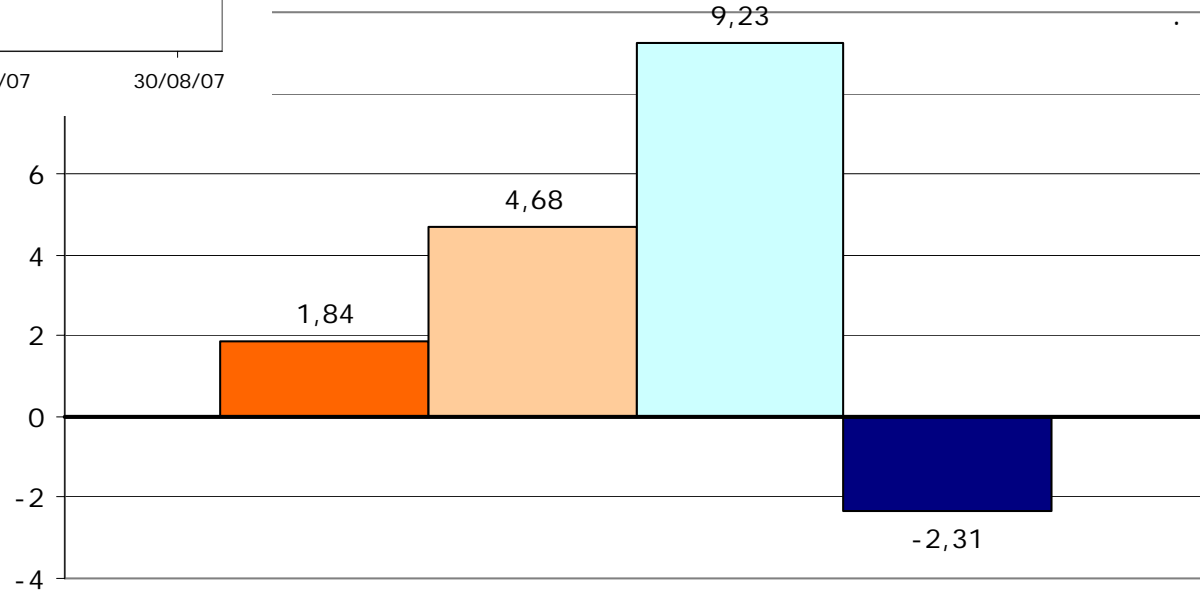
I fondi Total e Absolute Return hanno contenuto meglio le perdite rispetto ai flessibili "classici". Nel periodo considerato, la minor perdita è stata all'incirca del 30%.

# ... e nelle fasi rialziste delle borse



Andamento indice MSCI World in € nel 2007.

Rendimenti medi delle categorie considerate nel periodo 16/03/2007 – 19/07/2007

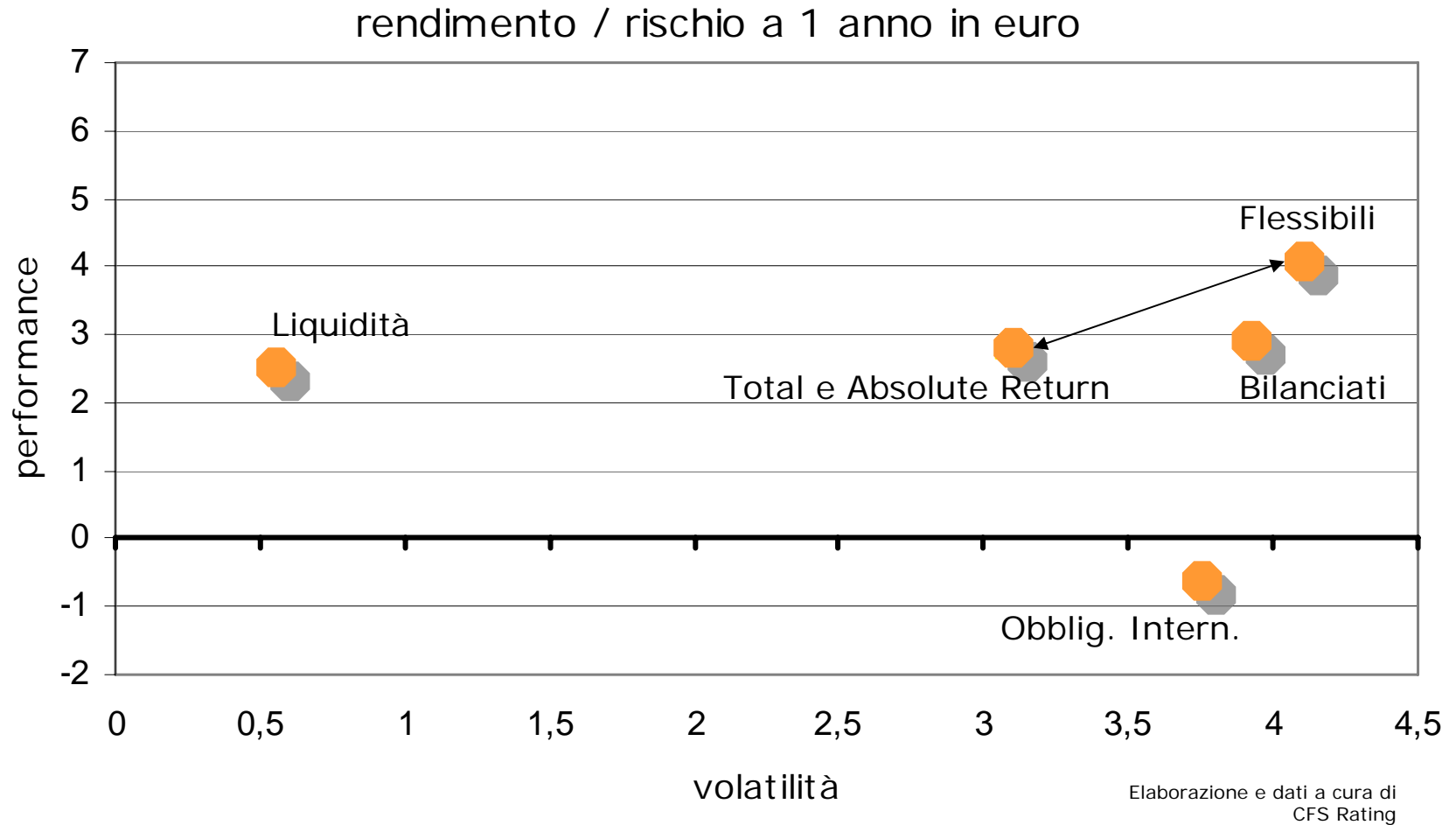


Elaborazione CFS Rating, fonte MSCI.com

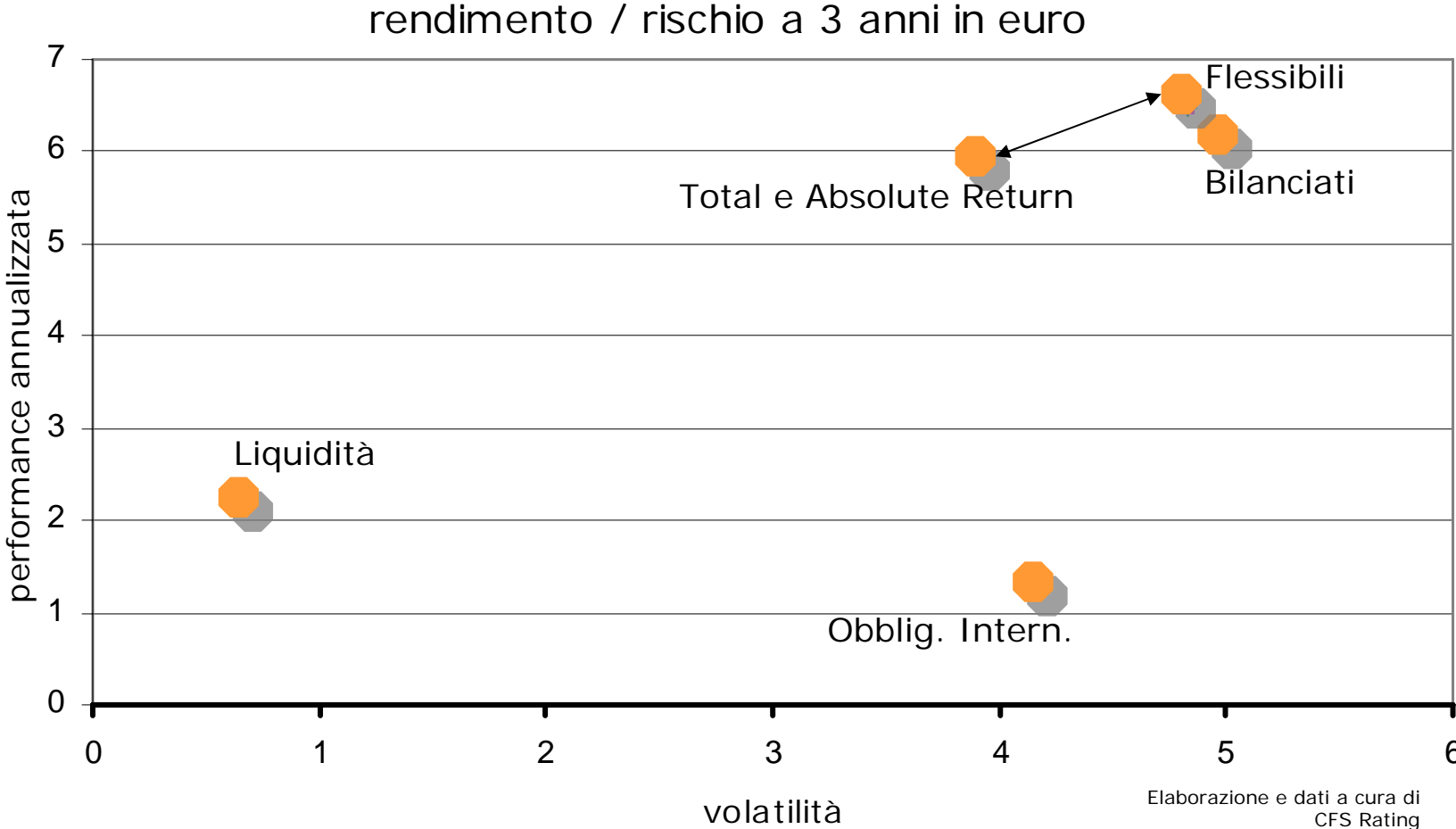
Elaborazione e dati a cura di CFS Rating

- Total e Absolute Return
- Flessibili ex Absolute e Total Return
- Azionari Internazionali
- Obbl. Internazionali


# L'importanza della diversificazione




# L'importanza della diversificazione (segue)




# Conclusioni



I fondi Absolute e Total Return, ancora più dei fondi flessibili “tradizionali”, dimostrano di essere scarsamente correlati con i mercati finanziari. Questo li rende un valido strumento per la diversificazione del portafoglio e la riduzione del rischio.



Per effettuare scelte di investimento l’analisi e la valutazione dei gestori e dei fondi comuni di investimento deve essere svolta su orizzonti temporali medio lunghi.



Per investire in questi nuovi fondi flessibili è fondamentale approfondire bene le caratteristiche di ogni singolo prodotto. A dispetto di nomi spesso molto simili, infatti, si celano caratteristiche gestionali anche molto diverse.